

Projekt D23

Budynek parterowy o powierzchni całkowitej 67,2 m²*

Projekt domu mieszkalnego w technologii lekkiego szkieletu kanadyjskiego

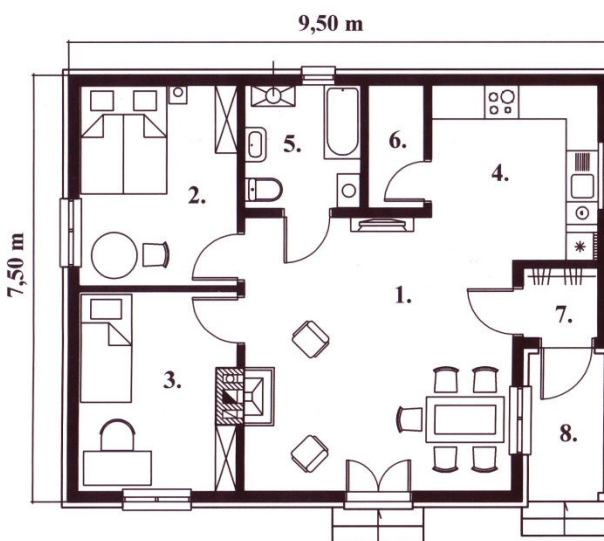
Wybudowany w 2009 roku w Brzezinach koło Kielc.

- Mały domek mogący spełniać funkcje domu mieszkalnego dla 2-3 osobowej rodziny lub całorocznego domku rekreacyjnego.
- Istnieje możliwość zagospodarowania poddasza na cele mieszkalne.



PARTER (pow. całkowita 67,2 m²*)

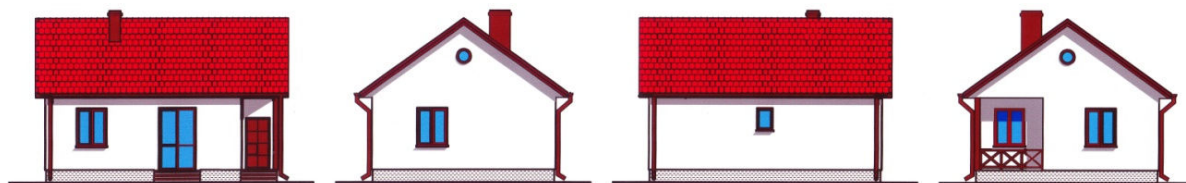
1. Pokój dzienny	27,5 m ²
2. Sypialnia	10,0 m ²
3. Sypialnia	9,8 m ²
4. Kuchnia	7,7 m ²
5. Łazienka	4,4 m ²
6. Spiżarnia	2,2 m ²
7. Sień	2,0 m ²
8. Ganek	4,0 m ²



Możliwe jest inne rozplanowanie wewnętrznych pomieszczeń budynku i inne jego modyfikacje.

* Pow. całkowita – powierzchnia liczona po zewnętrznym obrysie ścian zewnętrznych parteru.

ELEWACJE



BUDUJEMY DOMY ENERGOOSZCZĘDNE I PASYWNE

Na budowę takich domów można uzyskać dofinansowanie z NFOŚiGW.

Firma Budowlano - Usługowa „**DOMY I DOMKI**” os. Barwinek 5/54, 25-150 Kielce Tel./fax: 41 361 99 51 lub 509 585 280
Internet: www.domyidomki.fbu.com.pl, e-mail: mt.mich@poczta.wp.pl