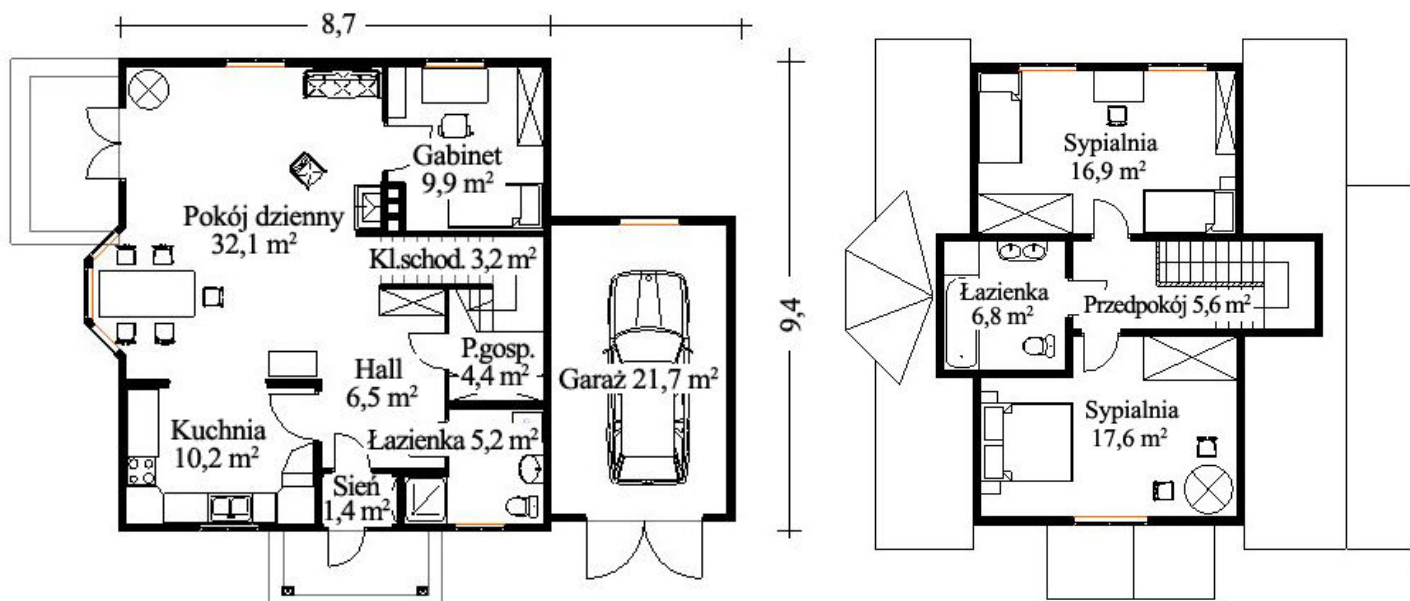


Projekt D22

Budynek parterowy z użytkowym
poddaszem o pow. netto 119,8 m²
+ garaż (21,7 m²)

Projekt domu mieszkalnego w technologii lekkiego szkieletu kanadyjskiego

- Wygodny dom dla 3 – 4 osobowej rodziny.
- Przestronny pokój dzienny połączonym z kuchnią.
- Gabinet do pracy na parterze
- Oddzielona część „nocna” z dwoma sypialniami i łazienką na poddaszu.
- W opcji oddzielny garaż.



PARTER pow. netto (podłóg) 72,9 m² + garaż 21,7 m²

PODDASZE pow. netto (podłóg) 46,9 m²

Możliwe jest wykonanie tego budynku w wersji bez garażu.

BUDUJEMY DOMY ENERGOOSZCZĘDNE I PASYWNE

Na budowę takich domów można uzyskać dofinansowanie z NFOŚiGW.

Firma Budowlano - Usługowa „**DOMY I DOMKI**” os. Barwinek 5/54, 25-150 Kielce
tel: 41 361 99 51 lub 509 585 280, Internet: www.domyidomki.fbu.com.pl, e-mail: mt.mich@wp.pl