

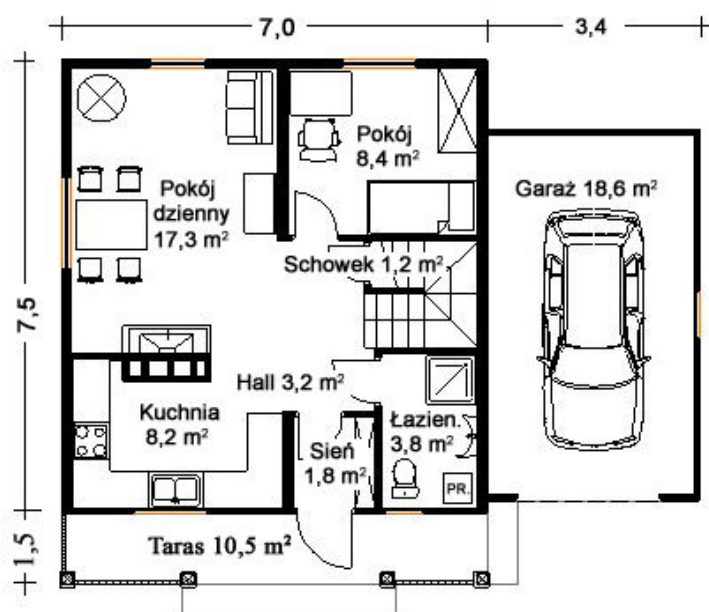
## Projekt D20

Budynek parterowy z użytkowym  
poddaszem o pow. netto (podłóg) 84,2 m<sup>2</sup>  
+ taras (10,5 m<sup>2</sup>) + garaż (18,6 m<sup>2</sup>)

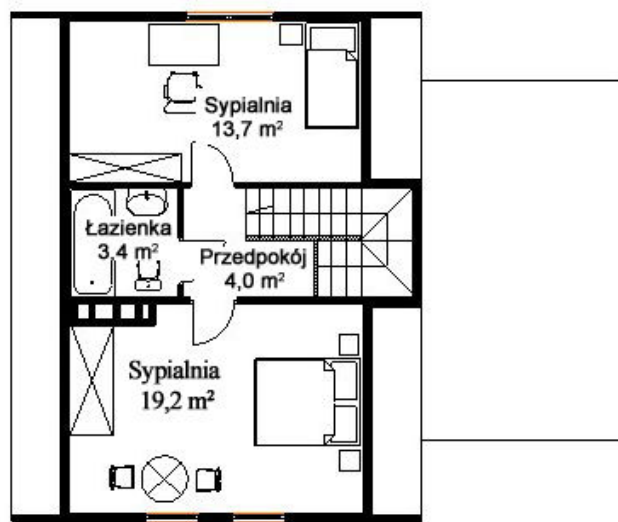
Projekt domu mieszkalnego w technologii lekkiego szkieletu kanadyjskiego

Wybudowany w 2006 r. w Skarżysku Kam.

- Wygodny dom dla 2 – 3 osobowej rodziny.
- Przestronna część „dzienna” z pokojem do pracy na parterze.
- Oddzielona część „nocna” z dwoma sypialniami i łazienką na poddaszu.
- W opcji oddzielny garaż.



PARTER pow. netto (podłóg) 43,9 m<sup>2</sup>



PODDASZE pow. netto (podłóg) 40,3 m<sup>2</sup>

Możliwe jest wykonanie tego budynku w wersji bez garażu

**BUDUJEMY DOMY ENERGOOSZCZĘDNE I PASYWNE**

Na budowę takich domów można uzyskać dofinansowanie z NFOŚiGW.

Firma Budowlano - Usługowa „**DOMY i DOMKI**” os. Barwinek 5/54, 25-150 Kielce  
tel: 41 361 99 51 lub 509 585 280, Internet: [www.domyidomki.fbu.com.pl](http://www.domyidomki.fbu.com.pl), e-mail: [mt.mich@wp.pl](mailto:mt.mich@wp.pl)