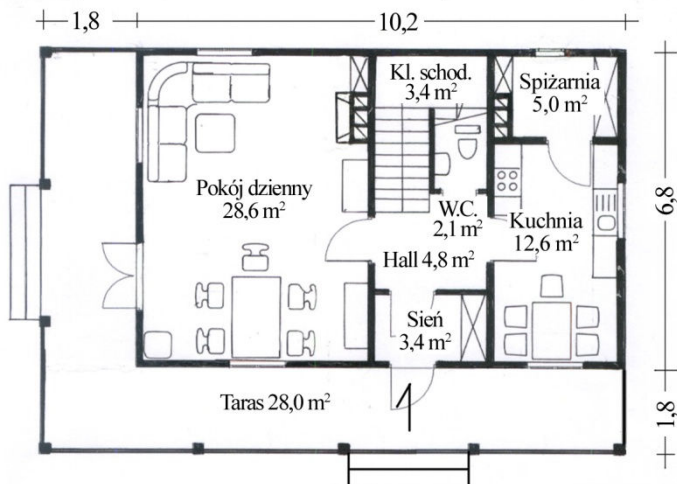


Projekt D 18

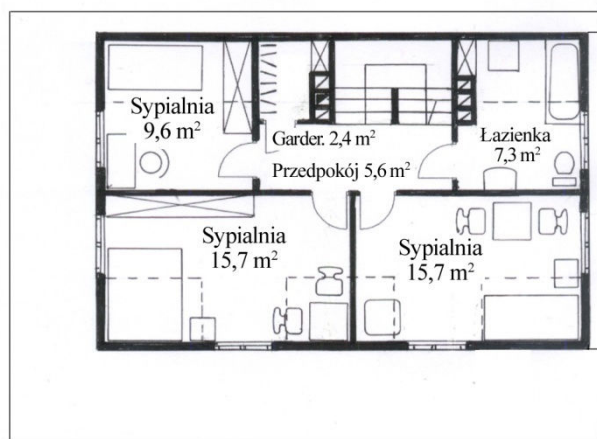
Budynek parterowy z użytkowym
poddaszem o pow. netto (pow. podłóg)
116,2 m²* + taras 28,0 m²

Projekt domu mieszkalnego w technologii lekkiego szkieletu kanadyjskiego
Wybudowany w 2004 roku w Brzechowie koło Kielc.

- Wygodny dom dla wieloosobowej rodziny.
- Przestronny pokój dzienny oraz obszerna kuchnia połączona ze spiżarnią.
- Poddasze z trzema sypialniami łazienką i garderobą.
- Duży taras rekreacyjny.
- Możliwość dobudowy garażu lub wiaty garażowej z boku budynku.



PARTER pow. netto (podłóg) 59,9 m² + taras 28,0 m²



PODDASZE pow. netto (podłóg) 56,3 m²

Możliwe jest inne rozplanowanie wewnętrznych pomieszczeń budynku lub jego wykonanie w wersji bez tarasu (z gankiem wejściowym).

BUDUJEMY DOMY ENERGOOSZCZĘDNE I PASYWNE

Na budowę takich domów można uzyskać dofinansowanie z NFOŚiGW.

Firma Budowlano - Usługowa „**DOMY I DOMKI**” os. Barwinek 5/54, 25-150 Kielce
tel. 41 361 99 51 lub 509 585 280, Internet: www.domyidomki.fbu.com.pl, mail: mt.mich@wp.pl