

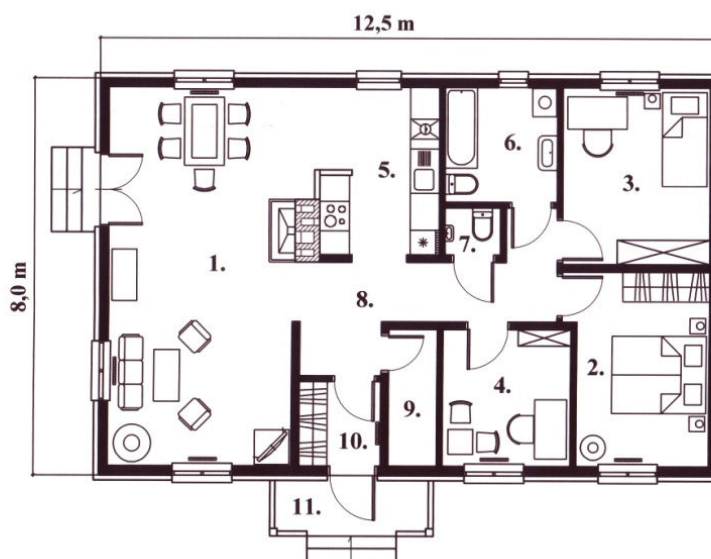
Projekt domu mieszkalnego w technologii lekkiego szkieletu kanadyjskiego

- Wygodny dom dla 3 - 4 osobowej rodziny.
- Funkcjonalny pokój dzienny z jadalnią połączony z kuchnią.
- Gabinet do pracy w domu.
- Wyraźnie oddzielona strefa „nocna” z dwoma sypialniami i łazienką.



**PARTER** - pow. całkowitej 100,0 m<sup>2\*</sup>

1. Pokój dzienny	30,1 m <sup>2</sup>
2. Sypialnia	11,1 m <sup>2</sup>
3. Sypialnia	11,3 m <sup>2</sup>
4. Gabinet	7,4 m <sup>2</sup>
5. Kuchnia	8,8 m <sup>2</sup>
6. Łazienka	5,9 m <sup>2</sup>
7. Pom. W.C.	1,1 m <sup>2</sup>
8. Hall	9,5 m <sup>2</sup>
9. Pom. Gospod.	2,9 m <sup>2</sup>
10. Sień	2,6 m <sup>2</sup>
11. Ganek wejściowy	4,0 m <sup>2</sup>



Możliwe jest inne rozplanowanie wewnętrznych pomieszczeń budynku i inne jego modyfikacje.

\* Pow. całkowita – powierzchnia liczona po zewnętrznym obrysie ścian zewnętrznych parteru.

**ELEWACJE**



***BUDUJEMY DOMY ENERGOOSZCZĘDNE I PASYWNE***

Na budowę takich domów można uzyskać dofinansowanie z NFOŚiGW.

Firma Budowlano - Usługowa „**DOMY I DOMKI**” os. Barwinek 5/54, 25-150 Kielce Tel./fax: 41 361 99 51 lub 509 585 280  
Internet: [www.domyidomki.fbu.com.pl](http://www.domyidomki.fbu.com.pl), e-mail: [mt.mich@poczta.wp.pl](mailto:mt.mich@poczta.wp.pl)