

Projekt D16

Budynek parterowy z użytkowym
poddaszem o pow. netto 109,5 m² *
+ garaż 19,7 m²

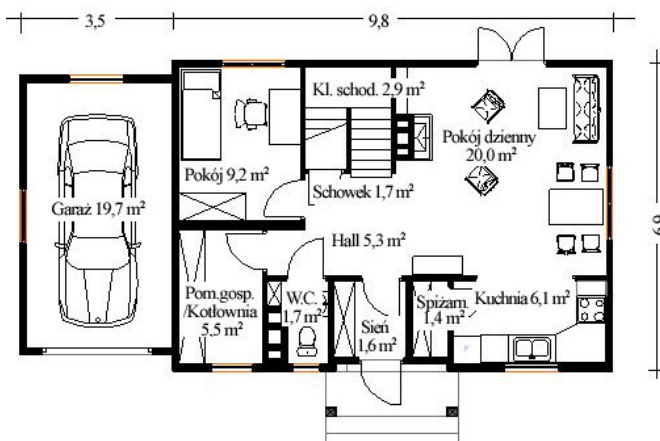
Projekt domu mieszkalnego w technologii lekkiego szkieletu kanadyjskiego

Wg tego projektu w 2005 roku wybudowano dom w Turzym Polu koło Brzozowa
i w 2007 roku w Oblęgorzku koło Kielc.

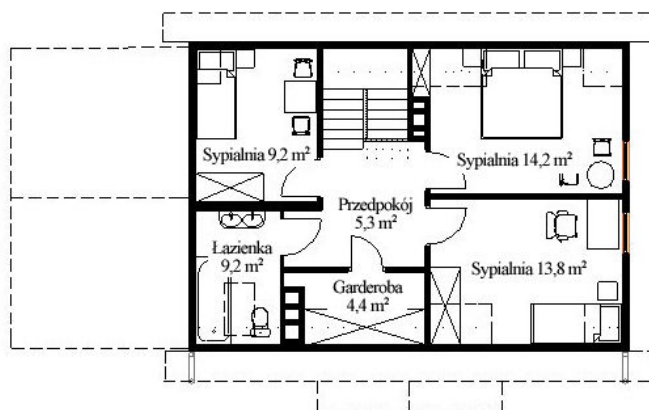
- Wygodny dom dla 3 – 4 osobowej rodziny.
- Funkcjonalny pokój dzienny połączony z kuchnią.
- Dodatkowy pokój do pracy lub sypialnia na parterze.
- Oddzielna część „nocna” z trzema sypialniami, łazienką i garderobą na poddaszu
- Alternatywnie garaż z boku budynku.



PARTER
Powierzchnia netto 55,4 m² *
+ garaż – 19,7 m² *



PODDASZE
Powierzchnia netto 54,1 m² *



* Powierzchnia netto – powierzchnia podłóg wszystkich pomieszczeń.

Możliwe są wszelkie modyfikacje tego projektu.

BUDUJEMY DOMY ENERGOOSZCZĘDNE I PASYWNE

Na budowę takich domów można uzyskać dofinansowanie z NFOŚiGW.

Firma Budowlano - Usługowa „**DOMY i DOMKI**” os. Barwinek 5/54, 25-150 Kielce
tel: 41 361 99 51 lub 509 585 280, Internet: www.domyidomki.fbu.com.pl, e-mail: mt.mich@wp.pl