

## Projekt D15

**Budynek parterowy o powierzchni całkowitej 77,2 m<sup>2</sup>\*  
lub wersji powiększonej o pow. 88,0 m<sup>2</sup>\***

### Projekt domu mieszkalnego w technologii lekkiego szkieletu kanadyjskiego

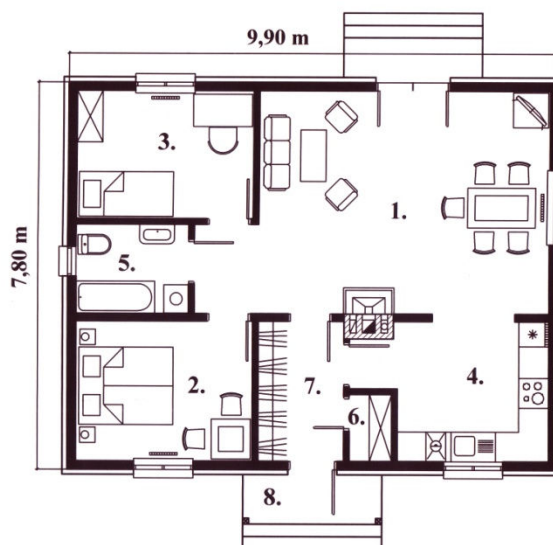
Wybudowany w 2006 roku we Wrząsowicach koło Krakowa.

Mały domek parterowy dla 2 - 3 osobowej rodziny z możliwością zagospodarowania poddasza na cele mieszkalne.



**PARTER** - pow. całkowita 77,2 m<sup>2</sup>\*  
(w wersji powiększonej pow. całkow. 88,0 m<sup>2</sup>\*)

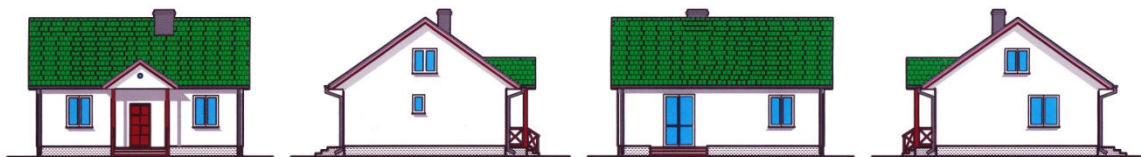
1. Pokój dzienny	28,9 m <sup>2</sup>
2. Sypialnia	10,4 m <sup>2</sup>
3. Sypialnia	9,4 m <sup>2</sup>
4. Kuchnia	10,1 m <sup>2</sup>
5. Łazienka	4,0 m <sup>2</sup>
6. Spizarnia	1,3 m <sup>2</sup>
7. Sień	5,1 m <sup>2</sup>
8. Ganek	2,8 m <sup>2</sup>



Możliwe jest inne rozplanowanie wewnętrznych pomieszczeń budynku i inne jego modyfikacje.

\* Pow. całkowita – powierzchnia liczona po zewnętrznym obrysie ścian zewnętrznych parteru.

#### ELEWACJE



### ***BUDUJEMY DOMY ENERGOOSZCZĘDNE I PASYWNE***

Na budowę takich domów można uzyskać dofinansowanie z NFOŚiGW.

Firma Budowlano - Usługowa „**DOMY i DOMKI**” os. Barwinek 5/54, 25-150 Kielce Tel./fax: 41 361 99 51 lub 509 585 280  
Internet: [www.domyidomki.fbu.com.pl](http://www.domyidomki.fbu.com.pl), e-mail: [mt.mich@poczta.wp.pl](mailto:mt.mich@poczta.wp.pl)