

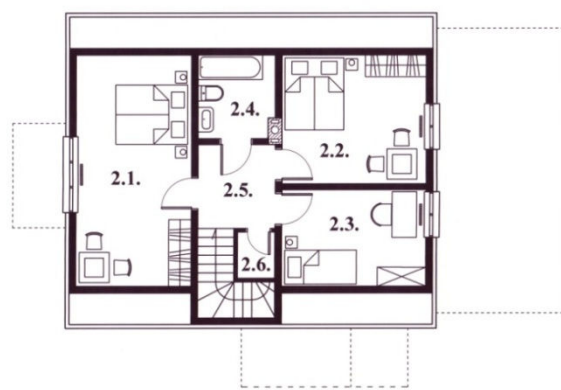
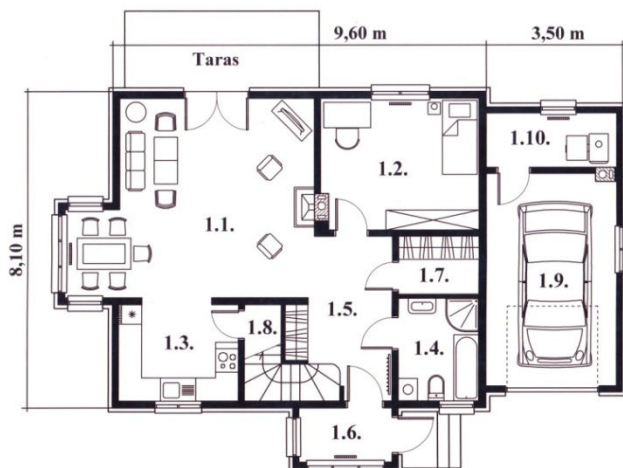
## Projekt D14

Budynek parterowy z użytkowym poddaszem  
o pow. netto 127,2 m<sup>2</sup> \* + garaż i kotłownia 23,0 m<sup>2</sup>

### Projekt domu mieszkalnego w technologii lekkiego szkieletu kanadyjskiego

Wybudowany w 2011 r. koło Kielc.

- Wygodny dom dla 3 – 4 osobowej rodziny.
- Funkcjonalny pokój dzienny połączony z wykuszem i kuchnią.
- Dodatkowy pokój do pracy lub sypialnia na parterze.
- Oddzielna część „nocna” z trzema sypialniami, łazienką i garderobą na poddaszu.
- Oddzielne pomieszczenie gospodarcze i garaż lub wiatra garażowa.



PARTER pow. netto 75,2 m<sup>2</sup>\*

1.1. Pokój dzienny	29,2 m <sup>2</sup>	1.2. Pokój	29,2 m <sup>2</sup>
1.3. Kuchnia	5,6 m <sup>2</sup>	1.4. Łazienka	5,6 m <sup>2</sup>
1.5. Hall	8,9 m <sup>2</sup>	1.6. Weranda	3,4 m <sup>2</sup>
1.7. Garderoba	3,2 m <sup>2</sup>	1.8. Spiżarnia	2,3 m <sup>2</sup>
1.9. Garaż	18,3 m <sup>2</sup>	1.10. Kotłownia	4,7 m <sup>2</sup>

\* Powierzchnia netto – powierzchnia podłóg wszystkich pomieszczeń.

PODDASZE pow. netto 52,0 m<sup>2</sup>\*

2.1. Sypialnia I	18,9 m <sup>2</sup>
2.2. Sypialnia II	13,0 m <sup>2</sup>
2.3. Sypialnia III	9,8 m <sup>2</sup>
2.4. Łazienka	4,4 m <sup>2</sup>
2.5. Przedpokój	4,6 m <sup>2</sup>
2.6. Garderoba	1,3 m <sup>2</sup>

Możliwe są wszelkie modyfikacje tego projektu.

#### ELEWACJE



## **BUDUJEMY DOMY ENERGOOSZCZĘDNE I PASYWNE**

Na budowę takich domów można uzyskać dofinansowanie z NFOŚiGW.

Firma Budowlano - Usługowa „**DOMY i DOMKI**” os. Barwinek 5/54, 25-150 Kielce  
tel: 41 361 99 51 lub 509 585 280, Internet: [www.domyidomki.fbu.com.pl](http://www.domyidomki.fbu.com.pl), e-mail: [mt.mich@wp.pl](mailto:mt.mich@wp.pl)