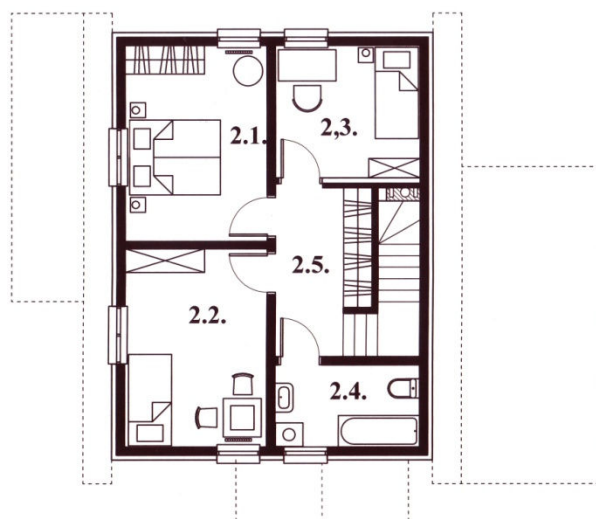
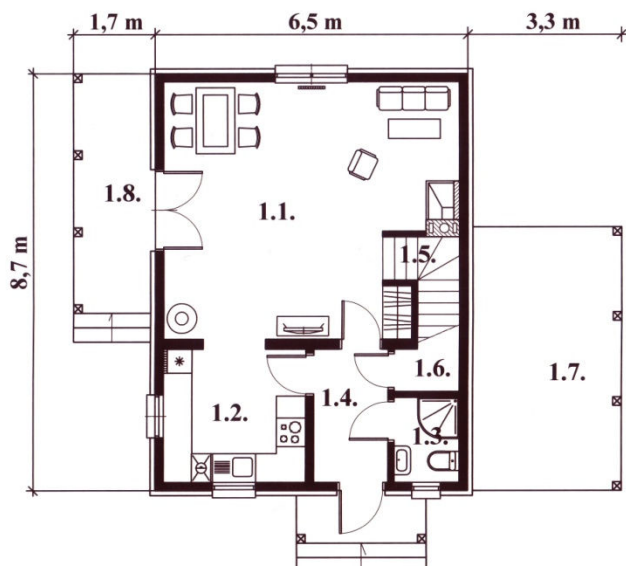


Projekt D13

Budynek parterowy z użytkowym poddaszem
o pow. netto 95,4 m² *
+ taras 8,5 m² i wiata garażowa 18,2 m²

Projekt domu mieszkalnego w technologii lekkiego szkieletu kanadyjskiego
Wg tego projektu w 2007 roku wybudowano dom koło Siewierza i w 2010 roku w Kielcach.

- Wygodny dom dla 3 – 4 osobowej rodziny.
- Przestronna część dzienna z pokojem dziennym połączonym z kuchnią.
- Na poddaszu 3 sypialnie i łazienka.
- Wiata garażowa lub garaż z boku budynku.



PARTER pow. netto 49,7 m² * + 26,7 m²

1.1. Pokój dzienny	30,3 m ²	1.2. Kuchnia	8,4 m ²
1.3. Łazienka	2,6 m ²	1.4. Hall	4,3 m ²
1.5. Kl. Schod.	2,7 m ²	1.6. Schowek	1,4 m ²
1.7. Wiata garaż.	18,2 m ²	1.8. Taras	8,5 m ²

* Powierzchnia netto – powierzchnia podłóg wszystkich pomieszczeń.

PODDASZE pow. netto 45,7 m² *

2.1. Sypialnia I	12,5 m ²	2.2. Sypialnia II	12,3 m ²
2.3. Sypialnia III	8,8 m ²	2.4. Łazienka	5,3 m ²
2.5. Przedpokój	6,8 m ²		

Możliwe są wszelkie modyfikacje tego projektu.

ELEWACJE



BUDUJEMY DOMY ENERGOOSZCZĘDNE I PASYWNE

Na budowę takich domów można uzyskać dofinansowanie z NFOŚiGW.

Firma Budowlano - Usługowa „**DOMY i DOMKI**” os. Barwinek 5/54, 25-150 Kielce
tel: 41 361 99 51 lub 509 585 280, Internet: www.domyidomki.fbu.com.pl, e-mail: mt.mich@wp.pl