

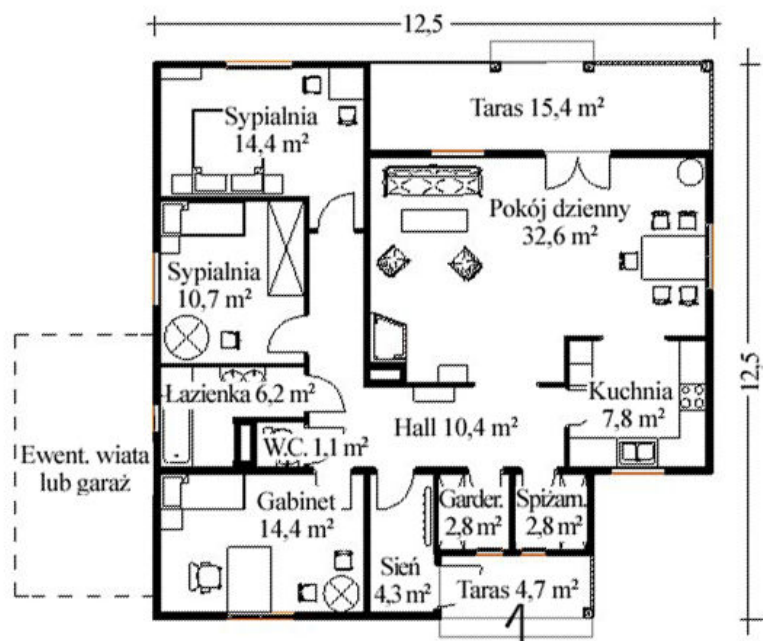
Projekt domu mieszkalnego w technologii lekkiego szkieletu kanadyjskiego
Wybudowany w 1999 r. w woj. świętokrzyskim.

- Wygodny parterowy dom dla 3 – 4 osobowej rodziny z dużym pokojem dziennym i trzema sypialniami.
- Funkcjonalna część „dzienna” z pokojem dziennym połączonym z kuchnią.
- Wyraźnie oddzielona strefa „nocna”.
- Zadaszony taras od strony ogrodu.
- Możliwość dobudowy garażu lub wiaty garażowej.



PARTER

Pow. całkowita 127,0 m²*
+ 15,4 m² taras rekreacyjnyjny



Możliwe jest inne rozplanowanie wewnętrznych pomieszczeń budynku i inne jego modyfikacje.

* Pow. całkowita – powierzchnia liczona po zewnętrznym obrysie ścian zewnętrznych parteru.

BUDUJEMY DOMY ENERGOOSZCZĘDNE I PASYWNE

Na budowę takich domów można uzyskać dofinansowanie z NFOŚiGW.

Firma Budowlano - Usługowa „**DOMY i DOMKI**” os. Barwinek 5/54, 25-150 Kielce
tel. 41 361 99 51 lub 509 585 280, Internet: www.domyidomki.fbu.com.pl, mail: mt.mich@wp.pl