

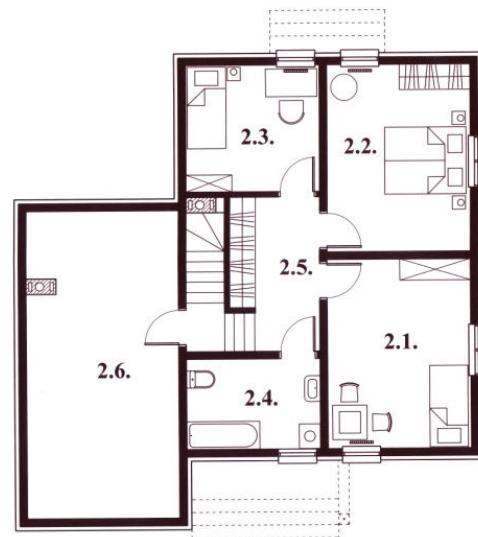
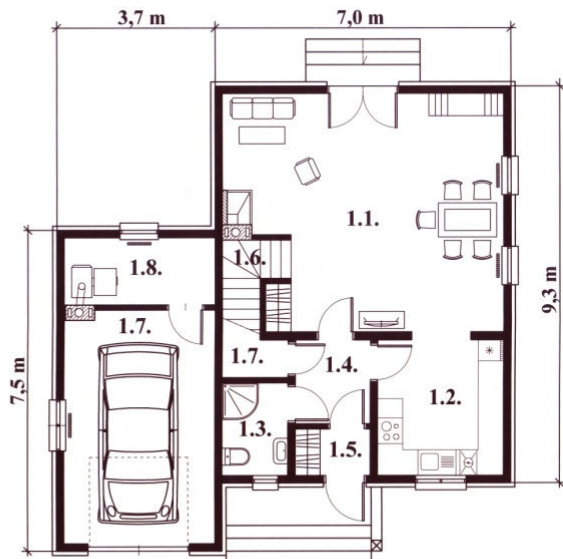
## Projekt D9

Budynek parterowy z użytkowym poddaszem  
o pow. netto 110,7 m<sup>2</sup> \*  
+ 51,3 m<sup>2</sup> (garaż, kotłownia, strych)

**Projekt domu mieszkalnego w technologii lekkiego szkieletu kanadyjskiego**

Wybudowany w 2005 r. w woj. świętokrzyskim.

- Wygodny dom dla 3 – 4 osobowej rodziny.
- Przestronna część dzienna z pokojem dziennym połączonym z kuchnią.
- Na poddaszu 3 sypialnie i łazienka.
- Garaż połączony z kotłownią.
- Możliwość zagospodarowania strychu na cele mieszkalne.



**PARTER** pow. netto 57,1 m<sup>2</sup> \* + 26,5 m<sup>2</sup>

1.1. Pokój dzienny	34,3 m <sup>2</sup>	1.2. Kuchnia	9,6 m <sup>2</sup>
1.3. Łazienka	3,5 m <sup>2</sup>	1.4. Hall	3,5 m <sup>2</sup>
1.5. Sień	2,1 m <sup>2</sup>	1.6. Kl. Schod.	2,7 m <sup>2</sup>
1.7. Schowek	1,4 m <sup>2</sup>	1.8. Kotłownia	5,8 m <sup>2</sup>
1.7. Garaż	19,8 m <sup>2</sup>		

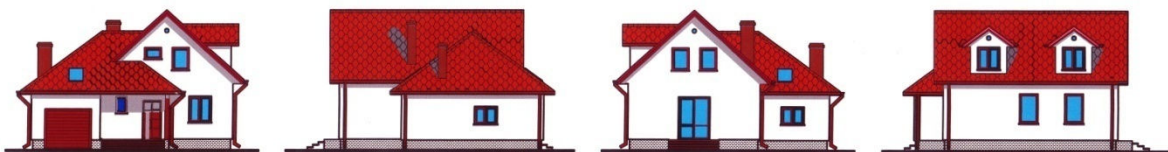
**PODDASZE** pow. netto 52,0 m<sup>2</sup> \*

2.1. Sypialnia I	15,1 m <sup>2</sup>	2.2. Sypialnia II	15,0 m <sup>2</sup>
2.3. Sypialnia III	9,5 m <sup>2</sup>	2.4. Łazienka	6,8 m <sup>2</sup>
2.5. Przedpokój	7,2 m <sup>2</sup>		
2.6. Strych	25,7 m <sup>2</sup>		

\* Powierzchnia netto – powierzchnia podłóg wszystkich pomieszczeń.

Możliwe są wszelkie modyfikacje tego projektu.

### ELEWACJE



**BUDUJEMY DOMY ENERGOOSZCZĘDNE I PASYWNE**

Na budowę takich domów można uzyskać dofinansowanie z NFOŚiGW.

Firma Budowlano - Usługowa „**DOMY i DOMKI**” os. Barwinek 5/54, 25-150 Kielce  
tel: 41 361 99 51 lub 509 585 280, Internet: [www.domyidomki.fbu.com.pl](http://www.domyidomki.fbu.com.pl), e-mail: [mt.mich@wp.pl](mailto:mt.mich@wp.pl)